

气动接头综合样本

4.0版



欢迎来到赛德斯的产品世界

欢迎来到赛德斯的产品世界！

这本“气动接头综合样本”将带您浏览赛德斯的全部产品。希望它的易读和实用能成为您手边得力的工具手册。如果您想获得更多的信息，请联系我们或登录我们的网站，您将会发现更多关于赛德斯的产品信息。



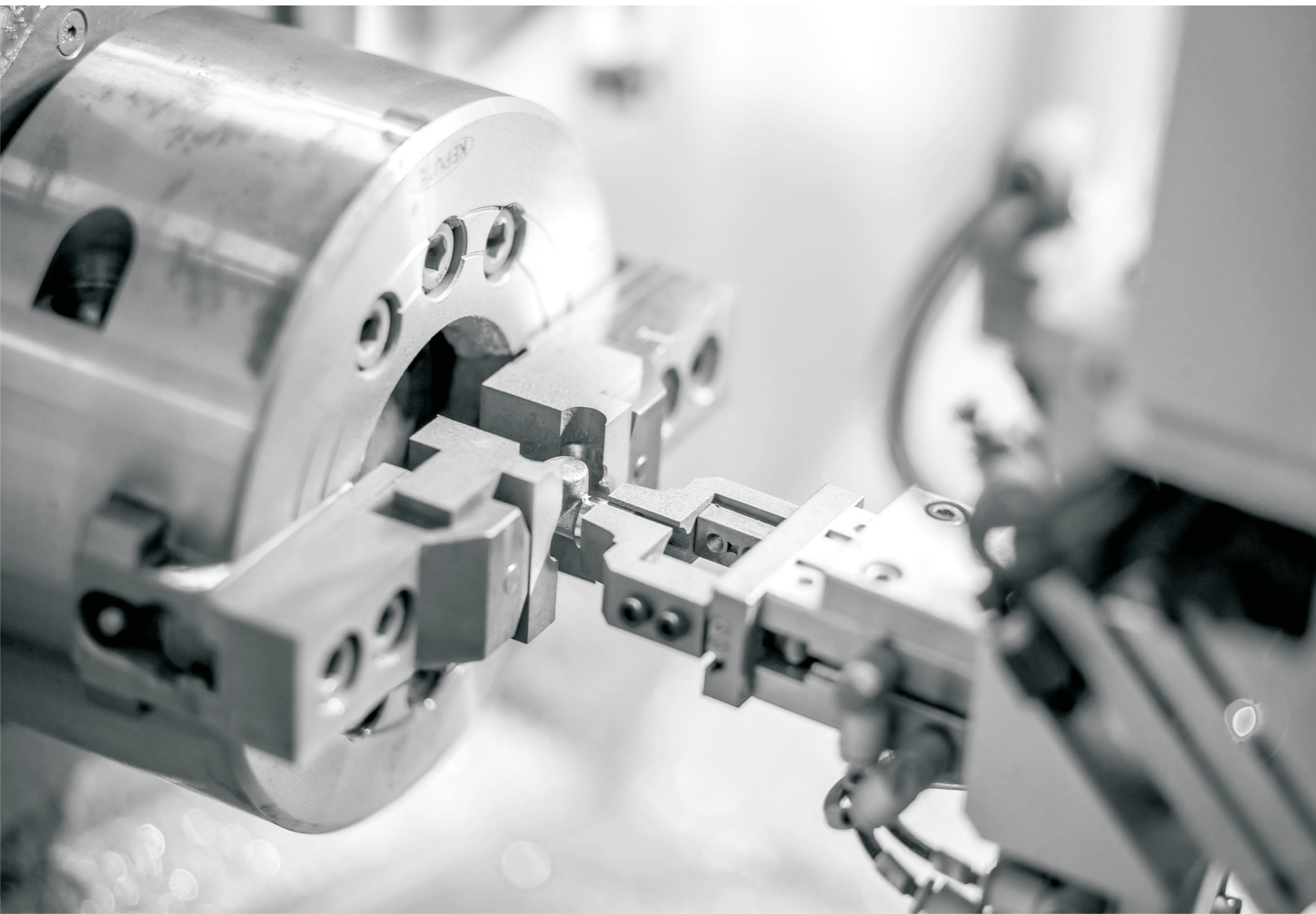
浙江省乐清市北白象镇白塔王工业区东盛东路119
电话：0577-62693377
传真：0577-62676052
邮箱：sds@sdsqd.com
www.sdsqd.com

SADES[®]
赛德斯气动

创意产生技术

创意会产生不同凡响的产品、新的设计理念和革新的加工方法。

赛德斯的茁壮成长来自员工的不断创新。公司重视将每个员工从简单的、重复性劳动中解脱出来，并将这部分工作交付给符合环保安全规范的全自动设备去完成，从而使员工能将自己的创造力发挥到极限。



我们的承诺，是我们成功的秘诀

管理团队的架构是赛德斯持续成长和发展的中心，它由复杂的信息管理系统作为支持，实现赛德斯业务的垂直集成。

赛德斯设计，生产和检测的每一个元件都力求精益求精，以可能达到的最高性能指标为准则。

客户复杂多变的需求不仅要求我们不断推出新的产品，而且需要不断提高产品质量，完善售后服务。赛德斯遍及全球的销售网络使我们能迅速地满足全球任何一个地方的需求。

在追求完美和高效的路上，赛德斯将始终怀着乐观，忠诚和激情去满足瞬息万变的市场需求和来自各方的挑战。



目录

1> TKC系列	铜快插管接头
	1-P01~P19
2> TSS系列	双密封铜快插管接头
	2-P20~P21
3> TKN系列	铜快拧管接头
	3-P22~P34
4> TKT系列	铜卡套管接头
	4-P35~P40
5> 阀系列	阀类铜接头
	5-P41~P53
6> 欧式快速系列	欧式迷你自锁铜接头
	6-P54~P58
7> 消声器系列	消声器
	7-P59~P61
8> 管道系列	铜管道接头
	8-P62~P68

TTY系列全铜管道接头

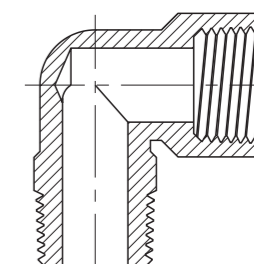
连接螺纹 M5, R1/8, R1/4, R3/8, R1/2, R3/4
G1/8, G1/4, G3/8, G1/2



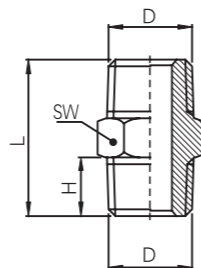
综合参数

材质	镀镍黄铜基体
安装方式	螺纹连接
连接螺纹	英制锥管螺纹ISO7(BSPT) 英制圆柱管螺纹 ISO 228(BSP)
最大工作压力	40bar
介质	空气或流体

*可按要求提供NPT螺纹制式的管接头



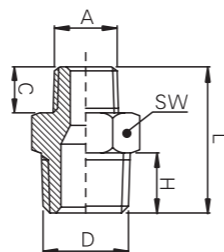
TTY-YL...直通外螺纹



尺寸表

型号	D	L	H	SW	重量 (g)
TTY-YL1/8	R1/8	21	8	10	
TTY-YL1/4	R1/4	25	10	14	
TTY-YL3/8	R3/8	27	11	17	
TTY-YL1/2	R1/2	28	12	21	
TTY-YL3/4	R3/4	35	15	27	

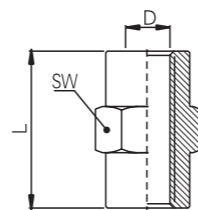
TTY-YG...直通变径



尺寸表

型号	A	D	L	C	H	SW	重量 (g)
TTY-YG1/8-1/4	R1/8	R1/4	23	8	10	14	
TTY-YG1/8-3/8	R1/8	R3/8	24	8	11	17	
TTY-YG1/8-1/2	R1/8	R1/2	25	8	12	21	
TTY-YG1/4-3/8	R1/4	R3/8	26	10	11	17	
TTY-YG1/4-1/2	R1/4	R1/2	27	10	12	21	
TTY-YG3/8-1/2	R3/8	R1/2	28	11	12	21	
TTY-YG1/2-3/4	R1/2	R3/4	32	12	15	27	

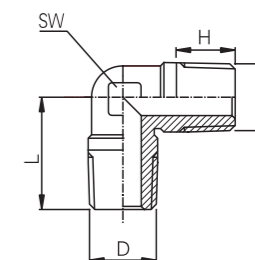
TTY-YD...直通内螺纹



尺寸表

型号	D	L	SW	重量 (g)
TTY-YD1/8	G1/8	18	12	
TTY-YD1/4	G1/4	22	17	
TTY-YD3/8	G3/8	24	19	
TTY-YD1/2	G1/2	30	24	
TTY-YD3/4	G3/4	31	32	

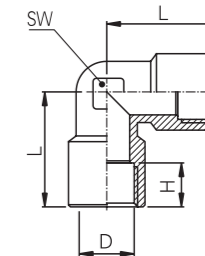
TTY-PV...直角外螺纹



尺寸表

型号	D	L	H	SW	重量 (g)
TTY-PV1/8	R1/8	20	10	10	
TTY-PV1/4	R1/4	22.5	11	12	
TTY-PV3/8	R3/8	27.5	13	14	
TTY-PV1/2	R1/2	32	15	18	

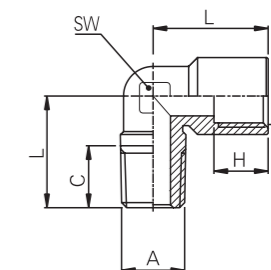
TTY-PVF...直角内螺纹



尺寸表

型号	D	L	H	SW	重量 (g)
TTY-PVF1/8	G1/8	19.5	9	11	
TTY-PVF1/4	G1/4	23.5	11	12	
TTY-PVF3/8	G3/8	26.5	12	17	
TTY-PVF1/2	G1/2	28	13	18.5	

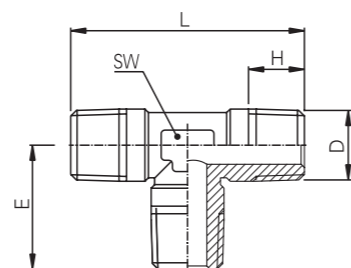
TTY-PLF...直角内外螺纹



尺寸表

型号	A	L	C	H	D	SW	重量 (g)
TTY-PLF1/8	R1/8	19.5	9	9	G1/8	11	
TTY-PLF1/4	R1/4	23.5	11	11	G1/4	12	
TTY-PLF3/8	R3/8	26.5	12	12	G3/8	17	
TTY-PLF1/2	R1/2	28	13	13	G1/2	18.5	

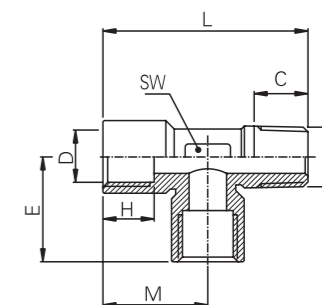
TTY-PE...三通外螺纹



尺寸表

型号	D	L	E	H	D	重量 (g)
TTY-PE1/8	R1/8	36	18	8	R1/8	
TTY-PE1/4	R1/4	39	19.5	10	R1/4	
TTY-PE3/8	R3/8	50	25	11	R3/8	
TTY-PE1/2	1/2	64	32	12	R1/2	

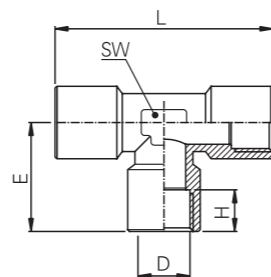
TTY-PDF...三通内螺纹侧部外螺纹



尺寸表

型号	A	L	M	H	C	E	D	重量 (g)
TTY-PDF1/8	R1/8	39	19.5	9	7	19.5	G18	28.8
TTY-PDF1/4	R1/4	47	23.5	11	9	23.5	G1/4	32
TTY-PDF3/8	R3/8	47	23.5	12	11	23.5	G3/8	62.9
TTY-PDF1/2	R1/2	56	28	13	12	28	G1/2	99

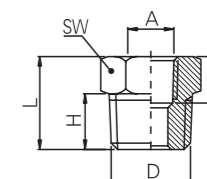
TTY-PEF...三通内螺纹



尺寸表

型号	D	L	E	H	重量 (g)
TTY-PEF1/8	G1/8	39	19.5	9	
TTY-PEF1/4	G1/4	49	23.5	11	
TTY-PEF3/8	G3/8	53	26.5	12	
TTY-PEF1/2	G1/2	56	28	13	

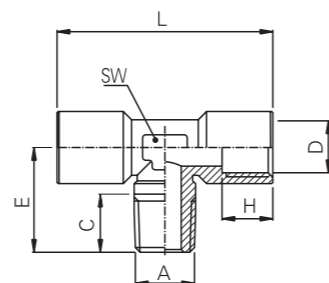
TTY-YJ...补芯



尺寸表

型号	D	L	H	A	SW	C	重量 (g)
TTY-YJ1/8-M5	R1/8	11	7	M5	12	5	4.9
TTY-YJ1/8-1/4	R1/4	14	9	G1/8	14	9	7.6
TTY-YJ1/8-3/8	R3/8	15	9.5	G1/8	17	9	16.3
TTY-YJ1/8-1/2	R1/2	18	11.5	G1/8	21	9	25.9
TTY-YJ1/4-3/8	R3/8	15	9.5	G1/4	17	10	9.8
TTY-YJ1/4-1/2	R1/2	18	11.5	G1/4	21	10	28.5
TTY-YJ3/8-1/2	R1/2	18	11.5	G3/8	21	11	19
TTY-YJ3/8-3/4	R3/4	19	13	G3/8	27	11	48.9
TTY-YJ1/2-3/4	R3/4	19	13	G1/2	27	12	41.9

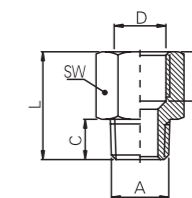
TTY-PBF...三通内螺纹中间外螺纹



尺寸表

型号	A	L	E	C	H	D	重量 (g)
TTY-PBF1/8	R1/8	39	19.5	7	9	G1/8	
TTY-PBF1/4	R1/4	47	23.5	9	11	G1/4	
TTY-PBF3/8	R3/8	47	23.5	11	12	G3/8	
TTY-PBF1/2	R1/2	56	28	12	13	G1/2	

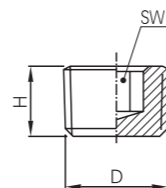
TTY-YB...直通内外螺纹



尺寸表

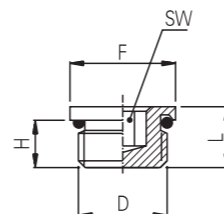
型号	D	L	H	A	SW	C	重量 (g)
TTY-YBM5-1/8	G1/8	12	5	R1/8	10	8	5.6
TTY-YB1/8-1/4	G1/4	20	10	R1/4	14	9	13.8
TTY-YB1/4-3/8	G3/8	25	12	R3/8	19	9.5	20
TTY-YB1/4-1/2	G1/2	28	13	R1/2	24	11.5	27.5
TTY-YB3/8-1/2	G1/2	31	15	R1/2	24	11.5	17.4

TTY-DT...内六角堵头



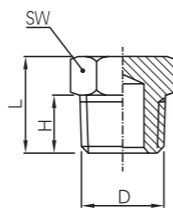
尺寸表				
型号	D	H	SW	重量 (g)
TTY-DT1/8	R1/8	7	5	3.1
TTY-DT1/4	R1/4	9	6	6.3
TTY-DT3/8	R3/8	11	8	9.4
TTY-DT1/2	R1/2	14	10	19.8
TTY-DT3/4	R3/4	15	12	26.5
TTY-DT1寸	R1	16	12	51.9

TTY-GDT...内六角堵头



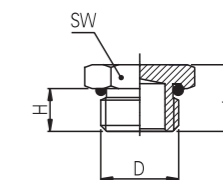
尺寸表						
型号	D	L	H	F	SW	重量 (g)
TTY-GDTM5	M5	5.1	3.6	7.8	2	0.8
TTY-GDT1/8	G1/8	7	5	12	4	3.2
TTY-GDT1/4	G1/4	9	7	15.6	6	6.9
TTY-GDT3/8	G3/8	9.8	7.5	19	10	9.9
TTY-GDT1/2	G1/2	11	8.5	24	12	17.5
TTY-GDT3/4	G3/4	16	12	30	12	47.7

TTY-YM...外六角堵头



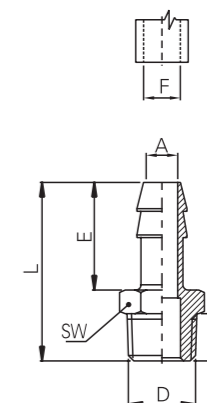
尺寸表					
型号	D	L	H	SW	重量 (g)
TTY-YM1/8	R1/8	11	7	10	4.5
TTY-YM1/4	R1/4	13	9	14	9.8
TTY-YM3/8	R3/8	14	10	17	12.1
TTY-YM1/2	R1/2	17	12	21	19.3

TTY-GYM...外六角堵头



尺寸表					
型号	D	L	H	SW	重量 (g)
TTY-GYM1/8	G1/8	8.5	5	12	9.4
TTY-GYM1/4	G1/4	10.5	7	16	15.6
TTY-GYM3/8	G3/8	11.5	7.5	19	22.4
TTY-GYM1/2	G1/2	12.5	8.5	24	22.6

TBT-PC...直通宝塔接头



尺寸表								
型号	D	L	F	H	E	A	SW	重量 (g)
TBT-PC4-01	R1/8	28	4	8	15	2	10	
TBT-PC4-02	R1/4	29	4	9	15	2	14	
TBT-PC6-01	R1/8	32	6	8	20	3	10	
TBT-PC6-02	R1/4	33	6	9	20	3	14	
TBT-PC6-03	R3/8	33.5	6	9.5	20	3	17	
TBT-PC6-04	R1/2	35	6	11	20	3	21	
TBT-PC8-01	R1/8	33	8	8	20	5	10	
TBT-PC8-02	R1/4	33.5	8	9	20	5	14	
TBT-PC8-03	R3/8	34	8	9.5	20	5	17	
TBT-PC8-04	R1/2	35	8	11	20	5	21	
TBT-PC10-01	R1/8	33	10	8	20	6.5	12	
TBT-PC10-02	R1/4	33.5	10	9	20	6.5	14	
TBT-PC10-03	R3/8	34	10	9.5	20	6.5	17	
TBT-PC10-04	R1/2	35	10	11	20	6.5	21	
TBT-PC12-01	R1/8	33	12	8	20	8	14	
TBT-PC12-02	R1/4	33.5	12	9	20	8	14	
TBT-PC12-03	R3/8	34	12	9.5	20	8	17	
TBT-PC12-04	R1/2	35	12	11	20	8	21	
TBT-PC14-03	R3/8	35	14	9.5	20	10	17	
TBT-PC14-04	R1/2	36	14	11	20	10	21	
TBT-PC16-03	R3/8	35	16	9.5	20	12	17	
TBT-PC16-04	R1/2	36	16	11	20	12	21	